

# GEVELPLAN



VOORGEVEL

## **Gevelafwerking:**

Wit-grijs gevelsteen,  
zwarte gevelsteen en witte  
gevelbeploistering

## **Gevelbekleding:**

Gevelbekleding met houten latjes

## **Latjes:**

Houten latjes massief

## **Afleidings:**

PE ingewerkt

## **Buitenschrijnwerk:**

PVC zwart buiten en wit binnen

## **Dakrandprofielen plat dak:**

Alu dakrandprofiel (zwart)

## **Dorpels:**

Ramen en deuren tot o-pas:

blauwe hardsteen

Ramen op schoot:

aluminium

## **Glazen balustrade:**

Klaar glas met verticale zwarte  
staanders achter het glas

## **Doorvalbeveiliging:**

aluminium balustrade - witte kleur

## **Dakpannen:**

Zwart betonpan

## **Zichtschermb:**

Mat glas

## **Sectionaal poort:**

Wit

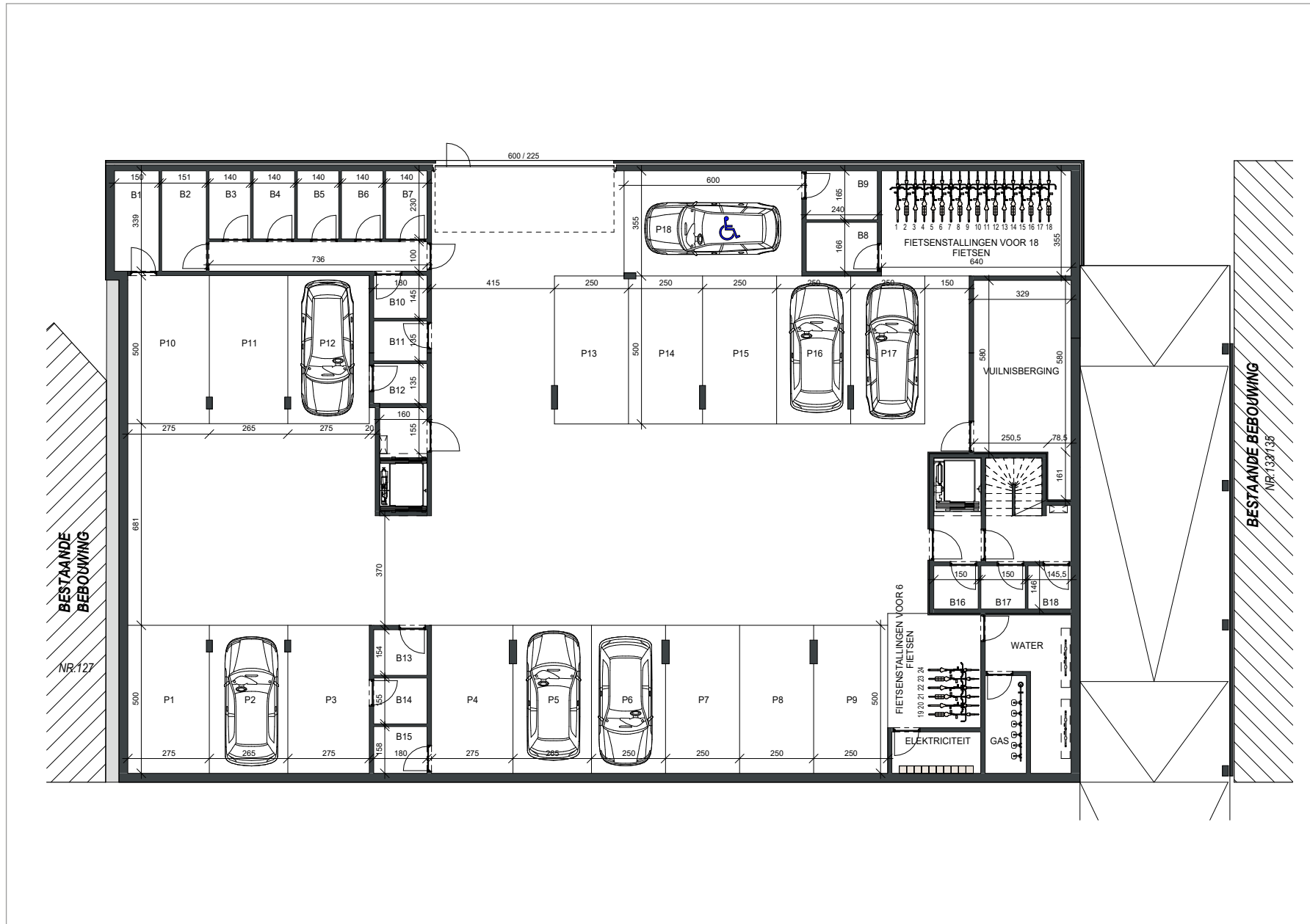


ACHTERGEVEL

# DOORSNEDE



# KELDER



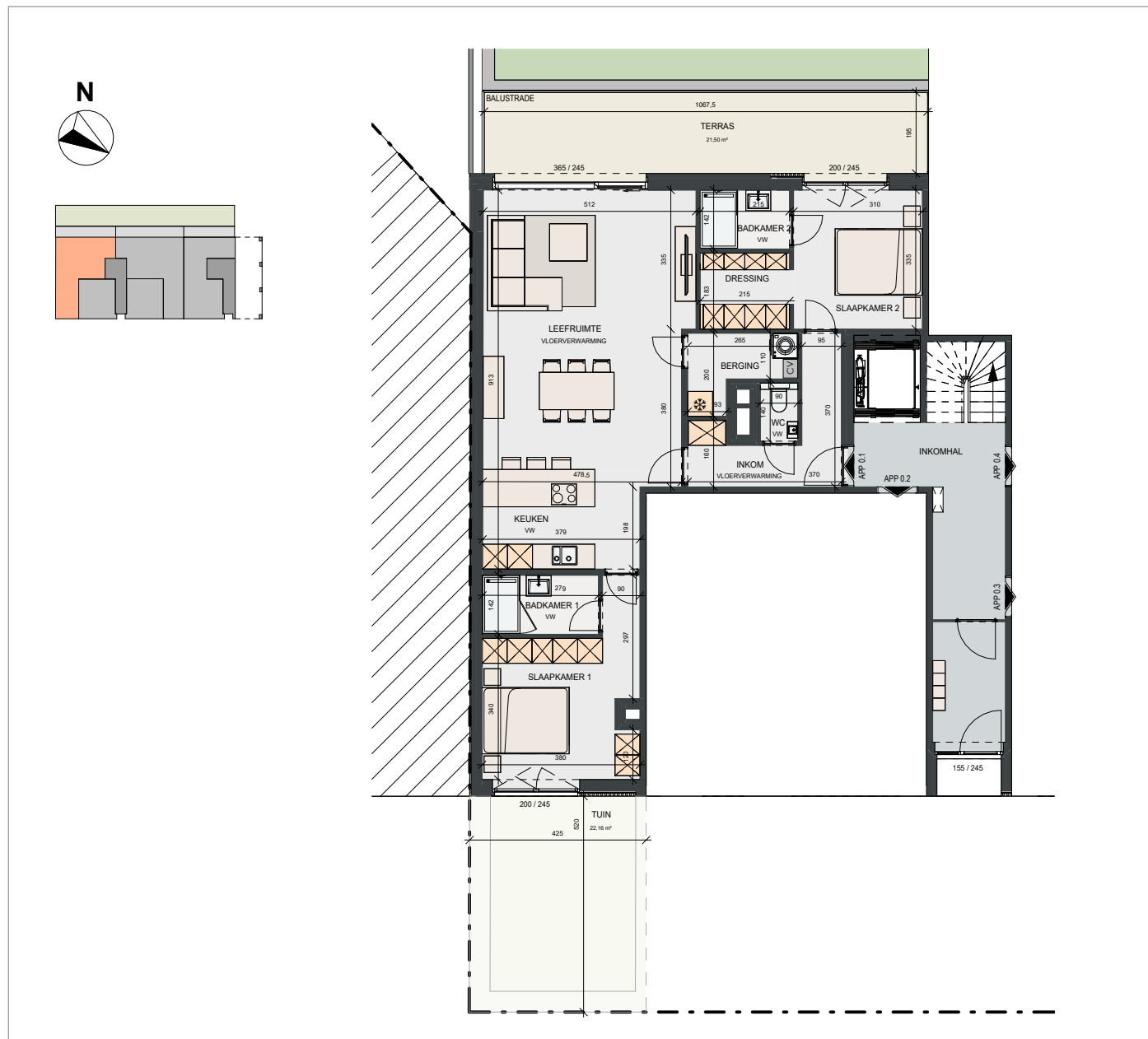
# GELIJKVLOERS



- APP 0.1: ± 108M<sup>2</sup>
- APP 0.2: ± 50M<sup>2</sup>
- APP 0.3: ± 50M<sup>2</sup>
- APP 0.4: ± 116M<sup>2</sup>
- APP 0.5.: ± 106M<sup>2</sup>

Schaal 1/100

# APP. 0.1



SLPK.: 2  
 OPP.: ± 108M<sup>2</sup>  
 OPP. TERRAS: ± 43,66M<sup>2</sup>  
 -  
 Schaal 1/100